

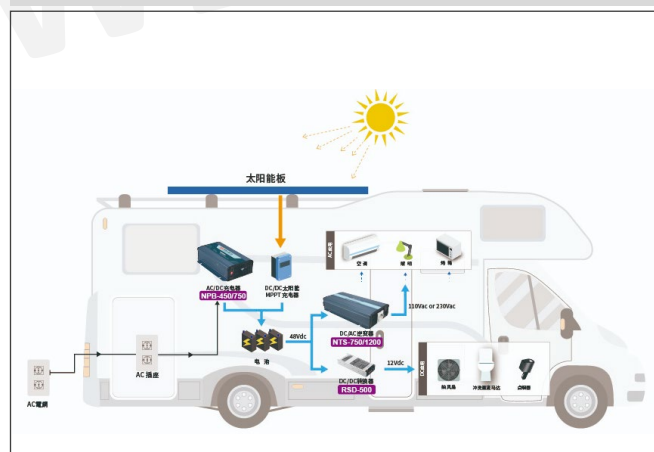
家庭儲能

家庭儲能系統可用於平衡電網負荷和處理電力錯峰需求。幫助用戶降低能源消耗，提高能源利用率。



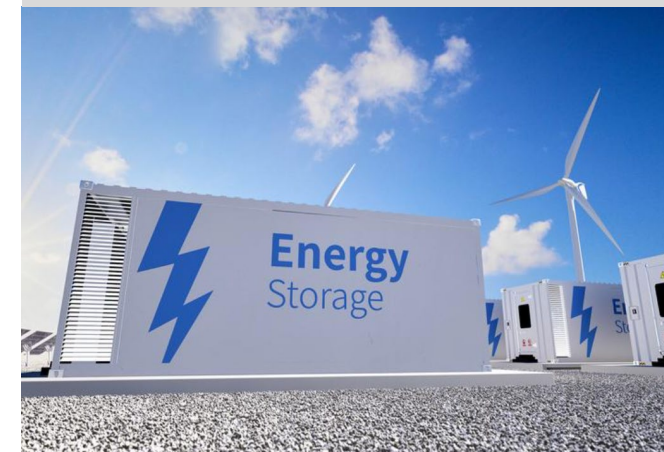
移動儲能

移動儲能適用於戶外活動、戶外作業、道路應急救援...等場景。為用戶提供便捷的電力支援，同時實現更加環保、節能的戶外體驗。



商業儲能

利用可再生能源和儲能技術，用於平衡電力需求和供給之間的波動，提高能源利用效率，降低能源成本。



家用陽臺儲能方案

儲能電源 ES-B2500

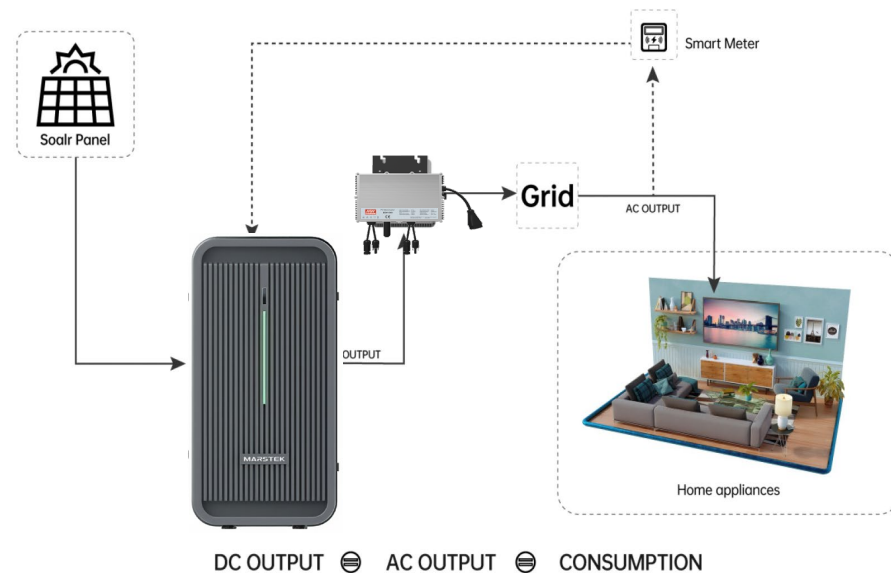


- 搭配微逆與太陽能板，建構陽臺儲能系統
- 1000W PV輸入，800W DC輸出
- 磷酸鐵鋰電池，電池容量2240Wh，可循環使用6000+次
- 備份多餘的太陽能，以便在夜間提供能源
- 磷酸鐵鋰電池，IP65 防護等級

微型逆變器 PV-SMI-1000



- 1000W併網微型逆變器
- MPPT跟蹤效率高達99.9%
- CEC加權平均效率可達96.5%
- 易於安裝，MC4隨插即用
- IP67防水等級
- 10年長效保固



- ◆ 易於安裝，體積小巧，普通用戶即可輕鬆上手
- ◆ 智能APP線上即時監控，方便多場景應用切換
- ◆ 防水、防火材料，完全滿足陽臺全天候使用

併離網混合儲能逆變器搭配太陽能板組成戶用儲能方案

高效發電

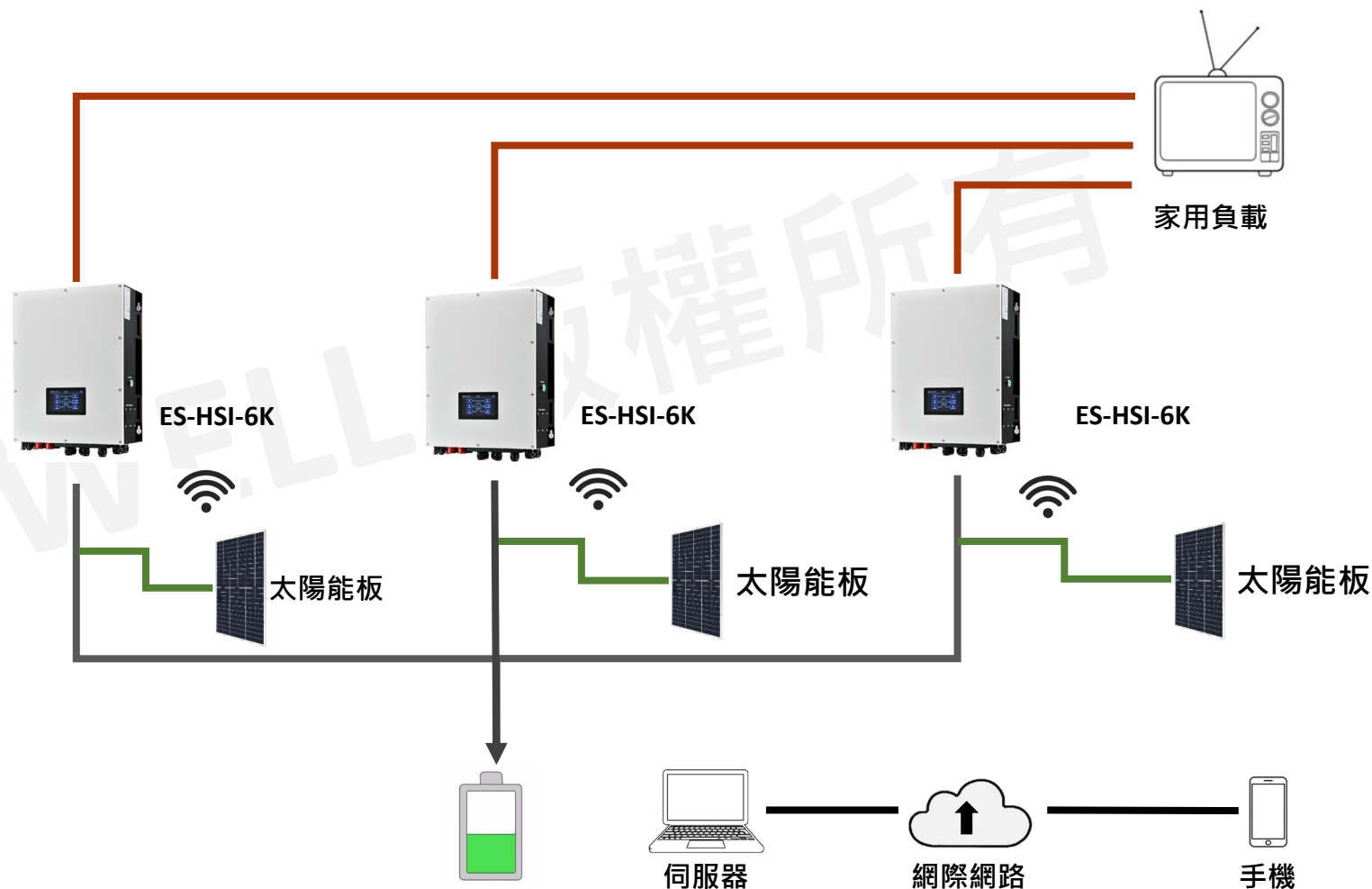
- 雙路MPPT
- 最高轉換效率可達95%

靈活拓展

- PV接口即插即用
- 可設定市電或太陽能輸入優先順序
- 支援9台單相/三相併機

智慧可靠

- 定時充放電
- 可透過WiFi執行遠端監控
- IP66防護等級，適用於惡劣環境



離網儲能解決方案



太陽能板

C3館綠能科技產品:

- 太陽能板
- MPPT充電器



MPPT充電器
ML4860



電池
12V/150AH
4顆串聯成48V

AC輸入220V

後臺監控系統



智能控制器
CMU2E系列

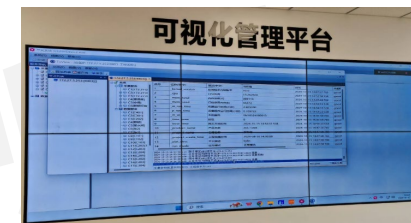


二合一充電+逆變器
NTN-5K-248系列

顯示屏



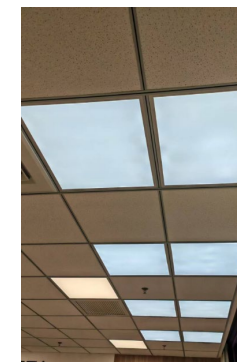
可視化管理平台



展示方案供電



機器人
窗簾
照明



移動儲能應用方案

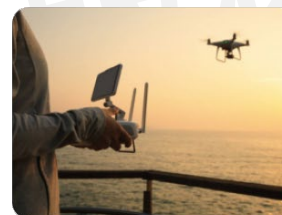
移動儲能電源，具有太陽能板充電、市電充電、車載充電...等多種充電方式，可為筆記型電腦、無人機、攝影燈、投影儀、電風扇、燒水壺及汽車...等設備提供穩定而可靠的電力支援。使用上更加靈活和便捷。適用於戶外露營、戶外直播、戶外施工、外景拍攝、家庭應急...等耗電量大的場景。



户外露营



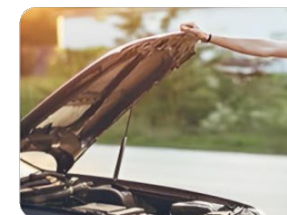
停电应急



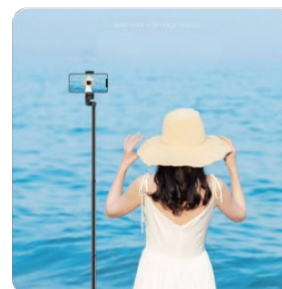
外景拍摄



移动办公



汽车救援



户外直播



摆摊用电

UPS（不斷電供應系統）為關鍵設備提供持續電力保障，適用於資料中心、企業辦公及工業場景，有效避免斷電導致的設備損壞或資料丟失。

應用場景

數據機房：保護機房存儲、伺服器、網路設備等持續供電需求。

企業場景：支援伺服器、監控設備等，保障業務連續性。

醫療與工業：應用於醫療設備與工廠設備，確保安全運行。

方案特點

智慧管理：通過LCD顯示或APP即時監控運行狀態。

安全設計：防火、防塵，適應多種使用環境。

節能高效：先進節能技術，降低電力消耗。



可攜式儲能電源



ES-S系列可攜式儲能電源，採用磷酸鐵鋰刀片式電芯，配備USB、DC、AC、汽車點煙器...等多個常用電源輸出介面，使用上更加靈活便利。適用於戶外露營、戶外直播、戶外施工、外景拍攝、家庭應急用電...等耗電量大的場景。

- 採純正弦波輸出 (THD < 3%)
- 智能APP控制
- BMS充放電保護模式
- 智能溫控散熱風扇
- AC/車載/太陽能充電方式
- 汽車級磷酸鐵鋰刀片電池
- 智能數位顯示螢幕
- 可搭配折疊式太陽能充電板 [PV-PFSP200](#) 使用

可攜式儲能電源

※ 點擊系列名稱即可連結至該系列產品網頁或規格書



便攜式光伏板
PV-PFSP200
200W



ES-S500系列
500W / 518Wh



ES-S1000系列
1800W / 1030Wh



ES-S2200系列
2400W / 2240Wh

250

500

1000

1500

2000

2400

瓦數

陽台儲能電源



ES-B2500陽台儲能電源，體積輕巧易於安裝，一般用戶皆可輕鬆上手。該系列具防水、防火特性，可滿足陽台全天候使用。此外，搭配手機APP可線上即時監控，方便用戶多場景應用切換。

- 搭配微逆與光伏元件，建構陽臺儲能系統
- 可擴增容量，單機 2.24kwh，最多可三台併聯
- 1000W PV 輸入，800W DC 輸出
- 備份多餘的太陽能，以便在夜間提供能源
- 磷酸鐵鋰電池，IP65 防護等級

產品藍圖

陽台儲能電源

※ 點擊系列名稱即可連結至該系列產品網頁或規格書



NEW

ES-B2500

2240

瓦數

混合型儲能逆變器



ES-HSI系列混合型儲能逆變器，使用者可根據實際使用需求，組成太陽能儲能系統。除太陽能外，系統亦可結合使用發電機、儲能電池以及市電電網的電力，為無電及弱電地區提供穩定的電力供應。

- 雙路MPPT輸入
- 可設定可設定市電或太陽能輸入優先順序
- 支援發電機接入
- 可透過WiFi執行遠端監控
- 兼容鋰電池和鉛酸電池
- 內置BMS通訊接口(RS485)
- 5年保固

產品藍圖

混合型儲能逆變器

※ 點擊系列名稱即可連結至該系列產品網頁或規格書



NEW ES-HSI-6K

6000



NEW ES-HSI-12K

12000



NEW ES-HSI-15K

15000

瓦數

在線式UPS系統

UPS(不斷電供應系統)主要用於對電源穩定性要求較高的設備，提供不間斷的電源。市電經過整流器變為直流電，再通過逆變器將直流電轉換為交流電供給負載，同時對電池充電。當市電中斷時，電池通過逆變器立即向負載供電，轉換時間為零。

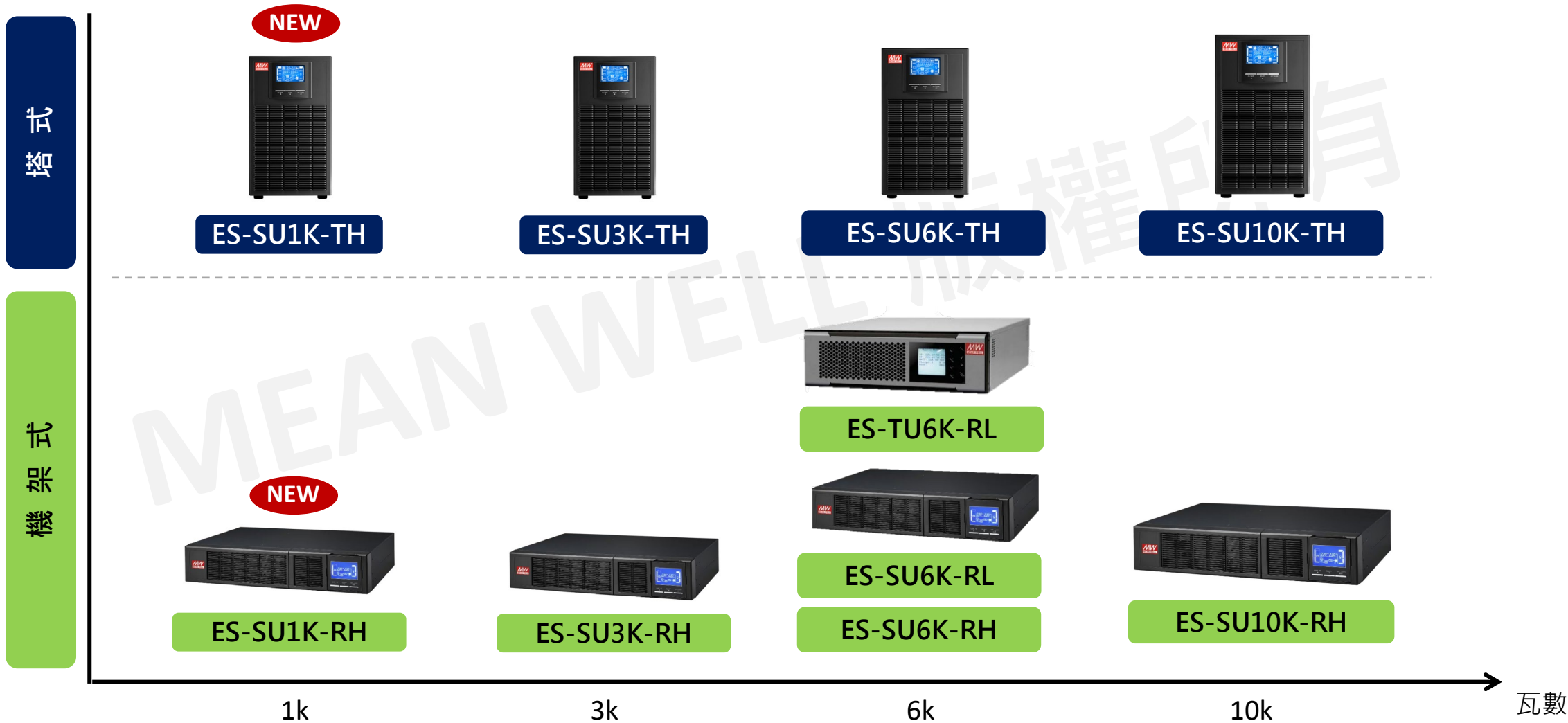
- 雙向轉化
- 輸出功率因數1
- 50Hz/60Hz變頻模式
- 緊急斷電功能 (EPO)
- 相容發電機
- 支援USB和RS-232通訊
- LCD液晶面板顯示
- 充電電流可調



產品藍圖

在線式UPS系統

※ 點擊系列名稱即可連結至該系列產品網頁或規格書



閥控式密封 免保養鉛酸電池

理士閥控式密封鉛酸蓄電池廣泛使用在通訊系統、電力系統、緊急燈照明系統、自動化控制系統、消防和安全警報系統、太陽能、風能係統、電腦備用電源、便攜式儀器、儀表、醫療系統設備、電動車、電動工具...等。

- 多層密封結構，不漏液
- 可靠的排氣洩壓閥設計，在充電過程中遇明火其內部不會引燃、引爆
- 免保養，使用期間無需補充電解液
- 自放電低， $\leq 3\%$ /月 @ $T_a = 25^\circ\text{C}$
- 充放電運行溫度 $-20 \sim +55^\circ\text{C}$
- DJW，DJM 系列適合工業用
FT 系列窄尺寸適用通信機房的 19" 或 23" 機櫃
- 通過 UL1989 / CE 認證
- 3 年保固



產品藍圖

閥控式密封免保養鉛酸電池

※ 點擊系列名稱即可連結至該系列產品網頁或規格書

工業泛用型



NEW DJW12-7.0 / 9.0 / 12



DJM1238 / 1265 / 12100 / 12150

通信機房用



FT12-40 / 100 / 150

10

25

50

100

150

容量(Ah)