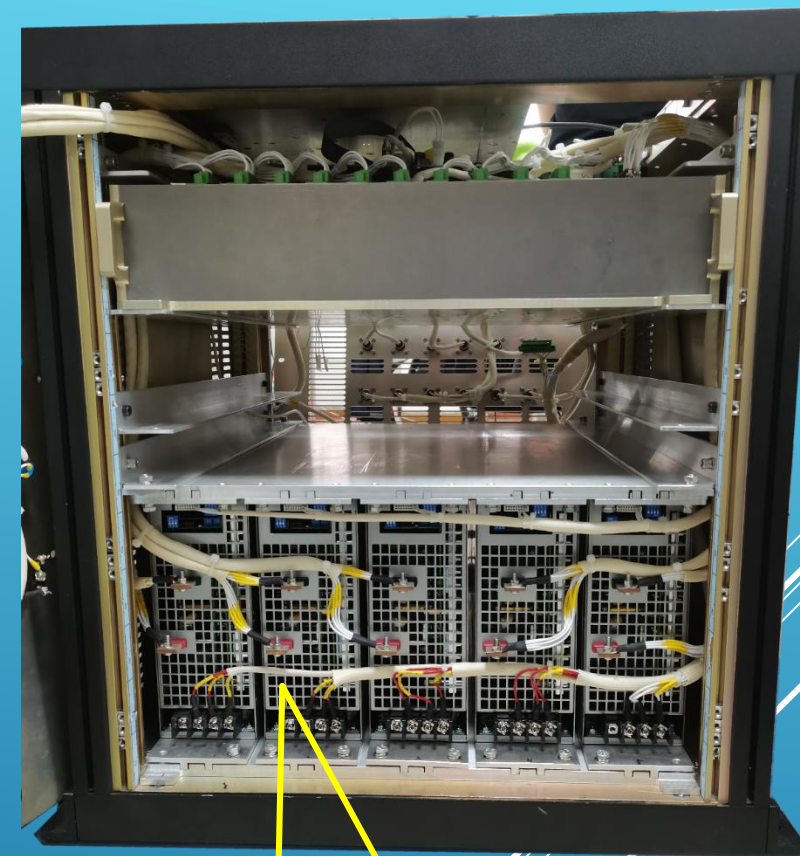
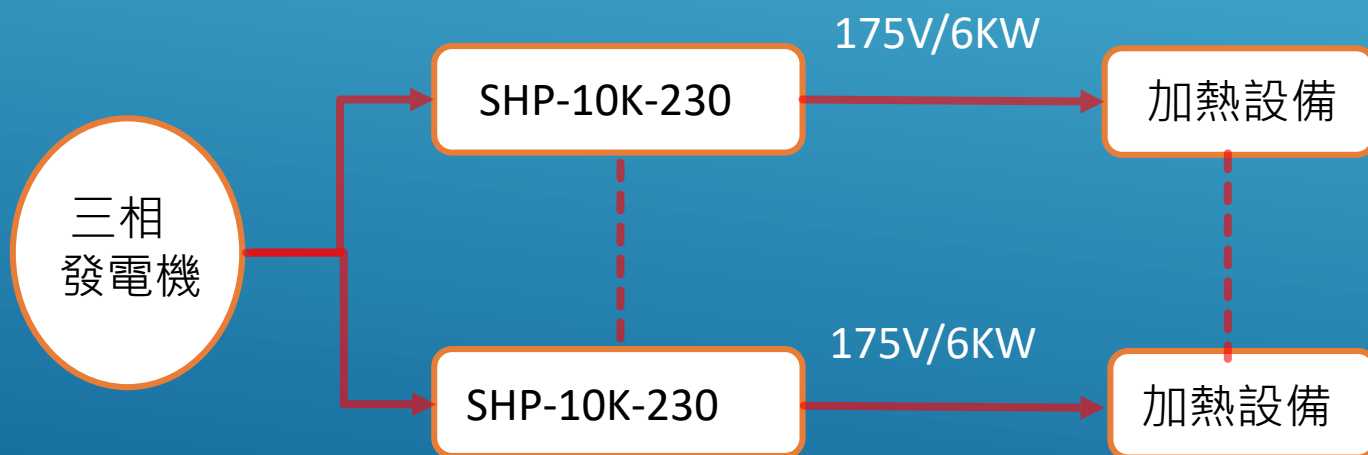


系統電源案例

- 應用 : 航空地面加熱設備
- PSU/Model : SHP-10K-230*5pcs
- 系統電壓 : 175VDC
- 控制介面 : 類比訊號控制



系統電源案例

- 應用說明：航空地面電源電壓基本以36~270V，本案採用175V直流電壓，主要用途為飛機地面加熱設備中加熱絲供電，設備主要功能是支持飛機著陸後和再次起飛前的安全運行，通常用於飛機機動、地面電力操作以及貨物和乘客裝載。

