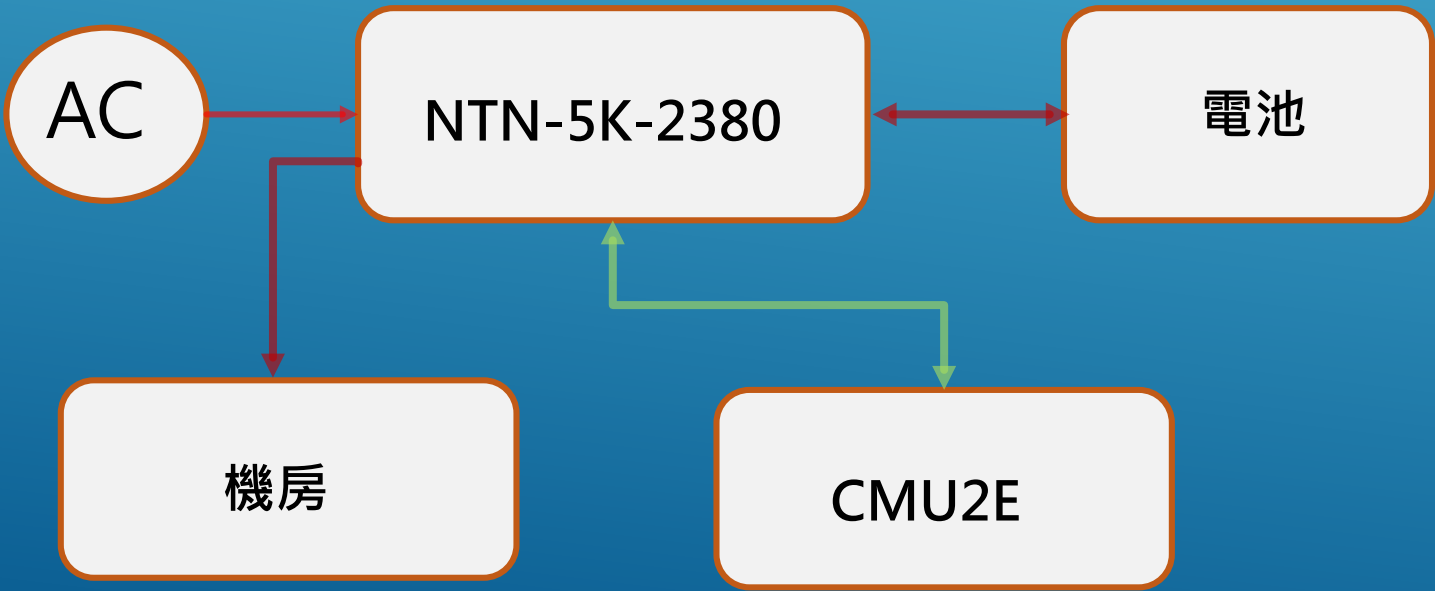
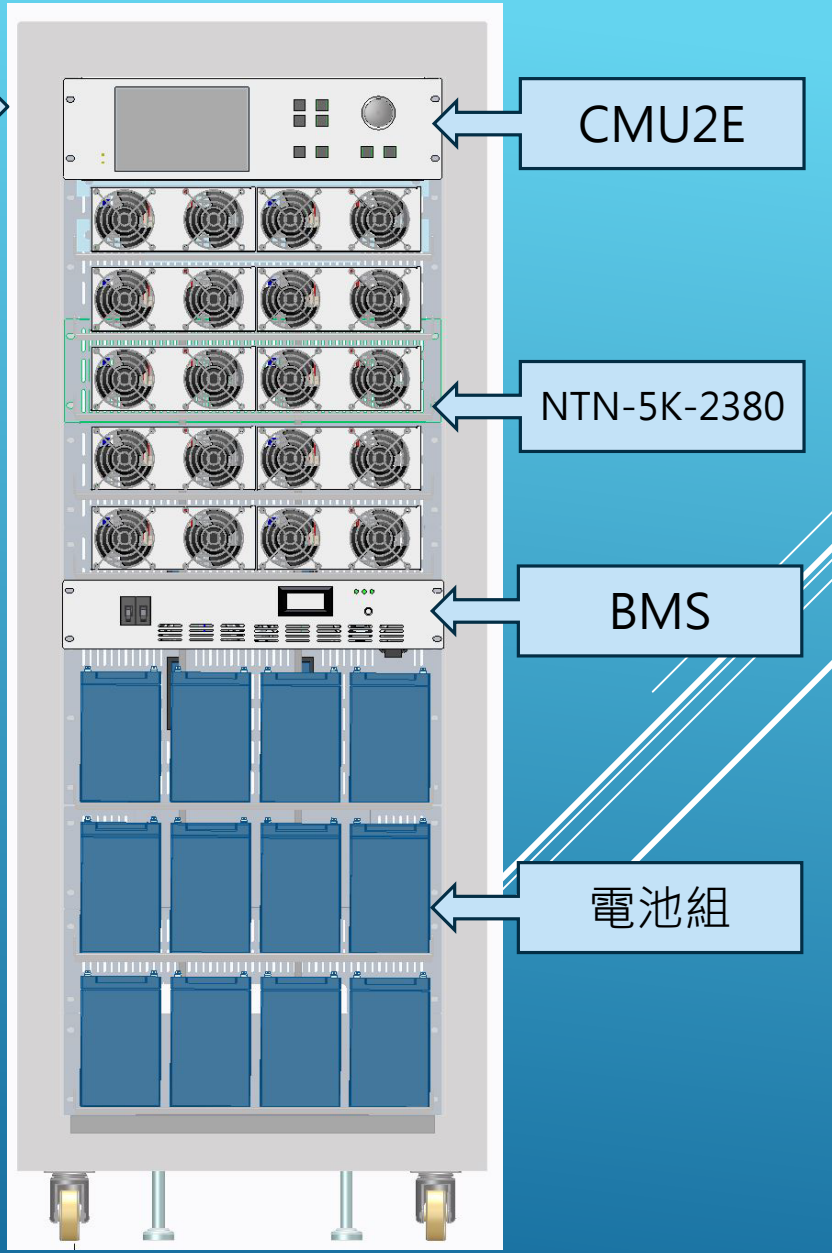


機房/通訊設備用UPS系統解決方案

- 應用領域 : 機房用UPS系統
- PSU/Model : NTN-5K-2380 (開發中)
- 系統電壓 : 380VDC
- 控制介面 : PMBus/CAN Bus
(監控即時功率/電壓/電流)



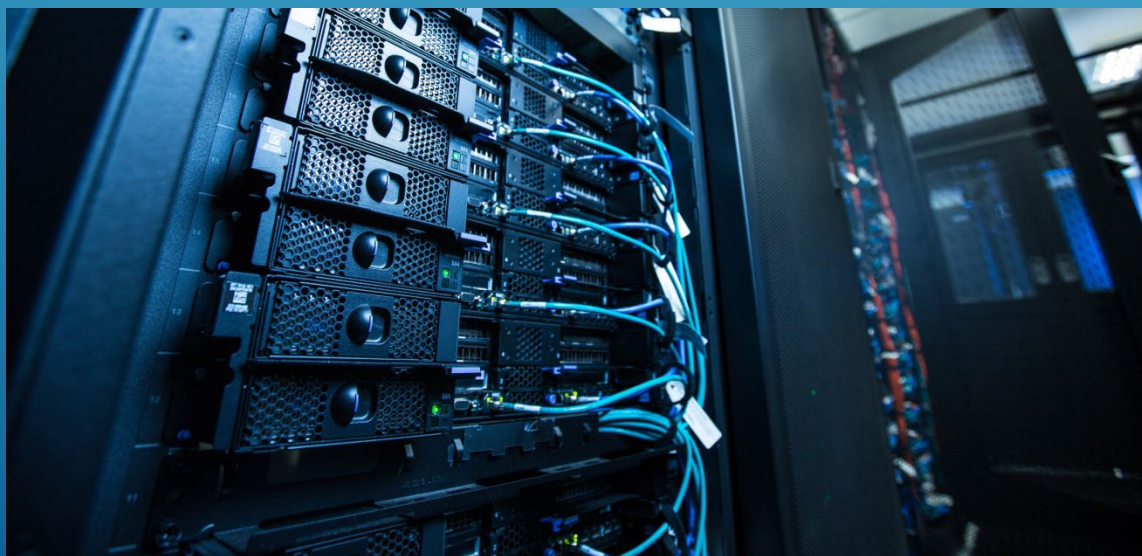
19吋機櫃



應用說明:

不斷電系統 (UPS) 是在電網異常時提供電力調節與後備交流電源，時間長度足夠讓重要設備正常關機，維持電器必要的負載持續運作，防止重要資料遺失或業務損失。

明緯不斷電系統以NTN-5K-2380雙向逆變器與電池搭配提供解決方案，在正常狀態下以AC BYPASS直接供電給系統並對電池進行充電，當市電異常狀態下，由電池直接轉逆電器進行備援



產品選擇與亮點

- NTN-5000機構設計非常合適配置在19吋機櫃中
- NTN-5000採用雙向設計，可以執行高電流快速充電
- 產品直接搭配CMU2E控制器，可實現遠端或案場直接控制
- 產品效率高，可延長備援時間
- 轉換時間<10ms，提升備援信賴性
- 產品具UPS模式與節能模式設定選項，可以依實際需求搭配啟用

UPS模式：市電優先，主要用途是備援

節能模式：電池優先，主要用途是節能