



PWM 輸出KNX LED 驅動電源 
PWM-60/120KN 系列

明緯產品策略中心
PM@meanwell.eu




MEAN WELL
HAVE GOOD INTENTIONS
YOUR RELIABLE POWER PARTNER

www.meanwell.com.tw



重要特點

- 恆定電壓模式
- KNX 協定 
- PWM 輸出，工作頻率4kHz符合IEEE 1789-2015無閃爍，降低健康風險
- 運行時間統計，功耗反饋，線性/對數/DALI曲線選擇
- 內建軟體設定燈具過熱保護
- 最低調光等級0.01%
- 恆定流明輸出



KNX協定單輸出LED驅動電源

KNX 協定控制恆壓型輸出電源，不需DALI閘道器

KNX 調光執行器
或DALI 閘道器



AC/DC LED 驅動電源



+

3 in 1

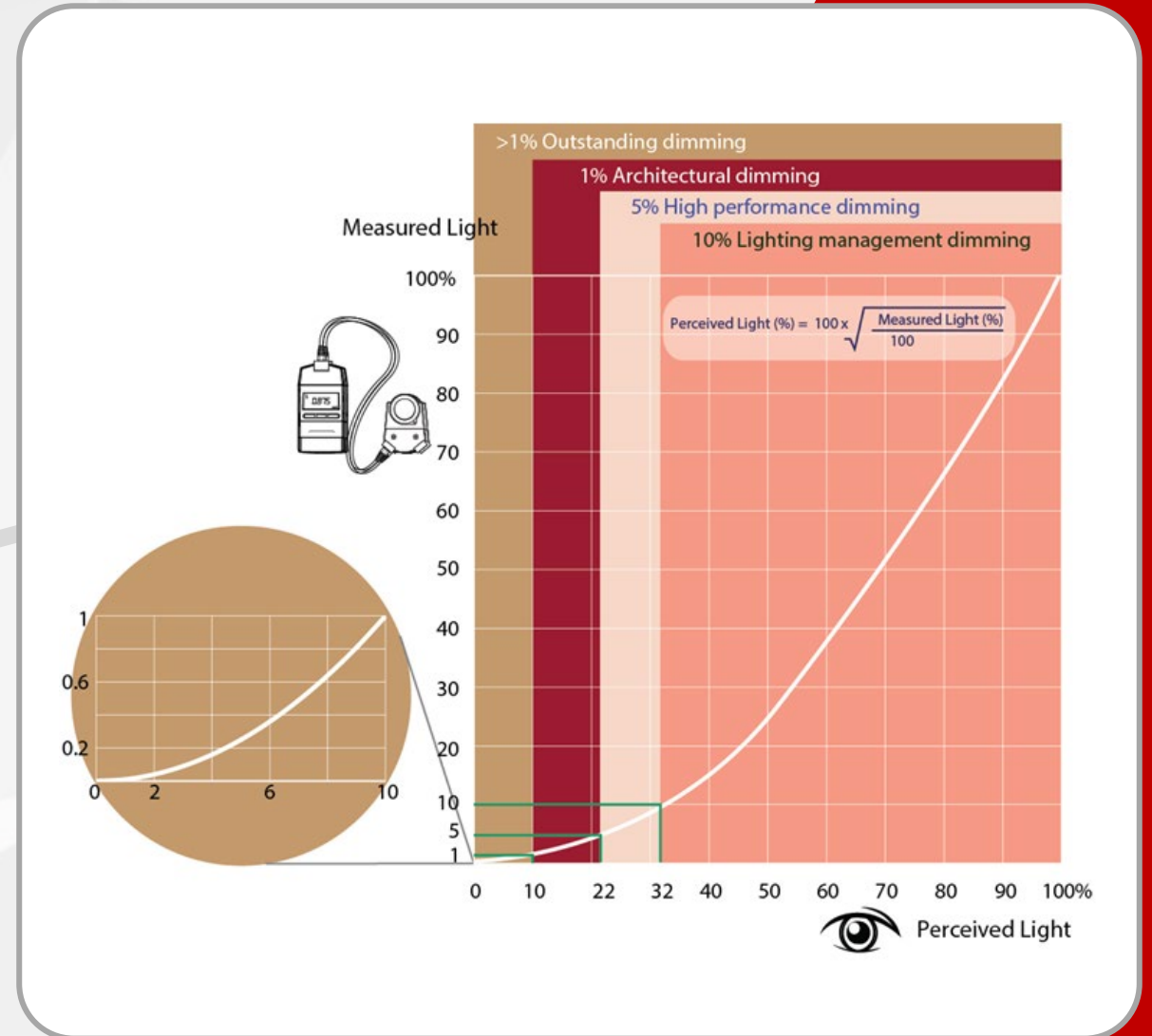


KNX + AC/DC 驅動電源(恆壓型)



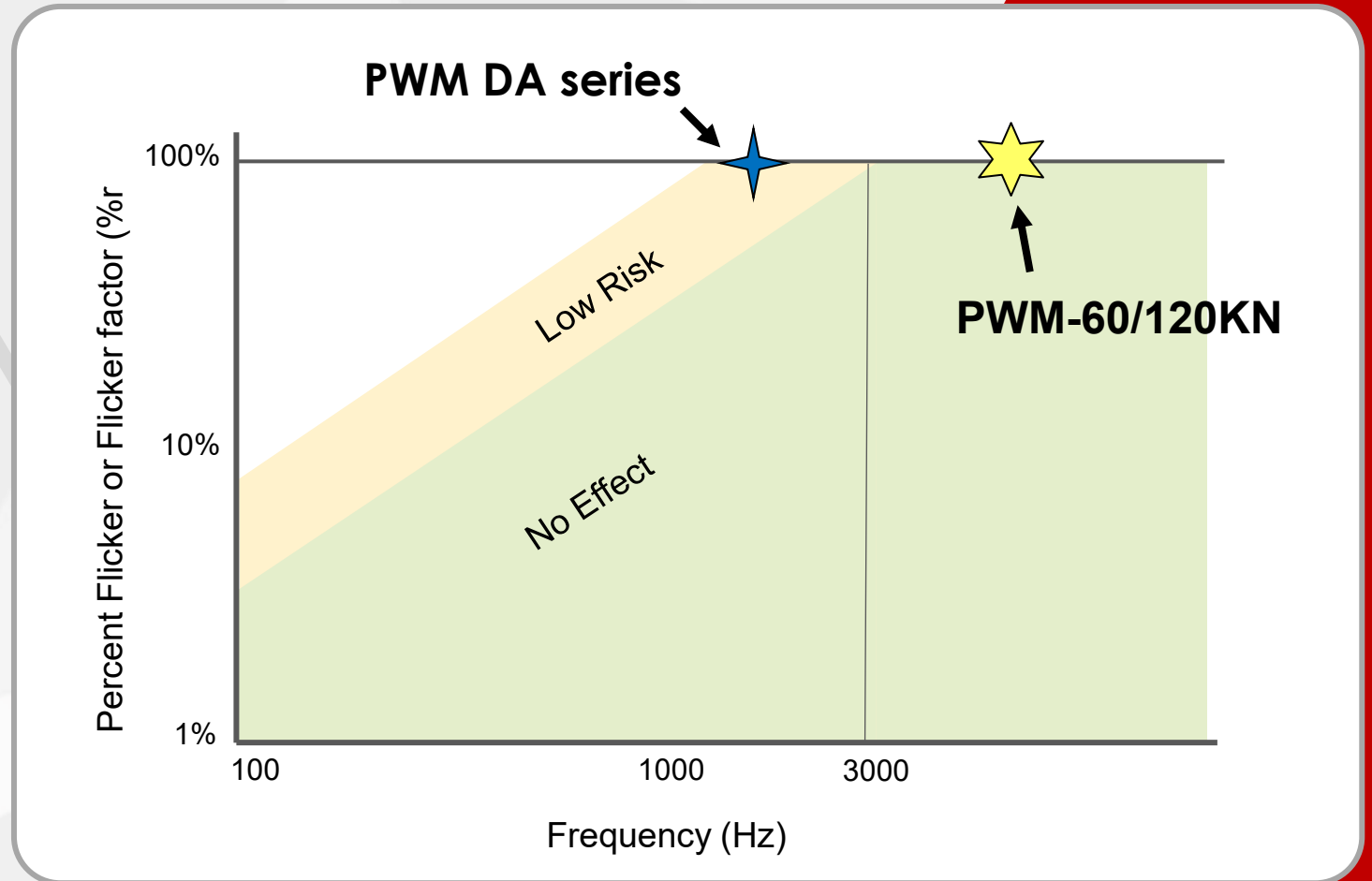
最低調光等級0.01%

- 最低調光等級可至0.01%，適合應用於需要調光至昏暗的環境，如電影院
- Min. 調光等級 0.01% => 1% 人眼感受亮度



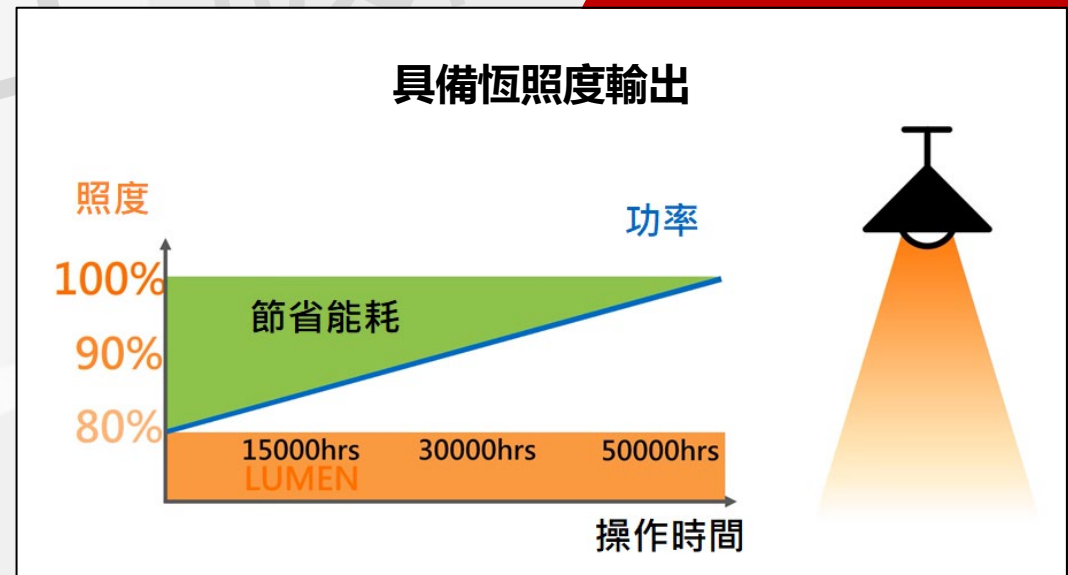
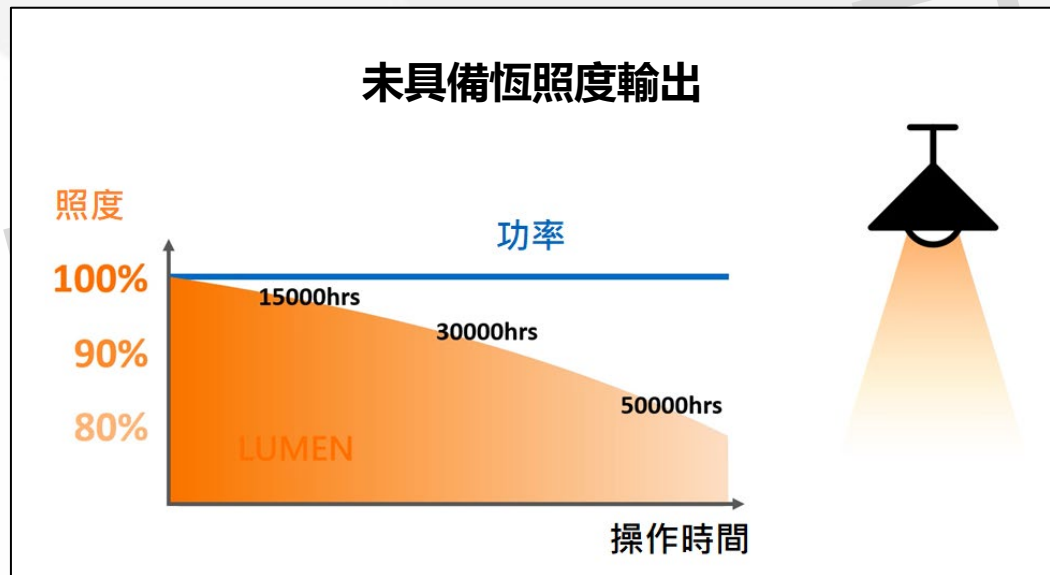
無光源閃爍 · 降低健康影響

- 根據IEEE 1789-2015 建議的用於調節高亮度LED電流的措施，以減輕觀看者的健康風險
- 輸出頻率為4K Hz



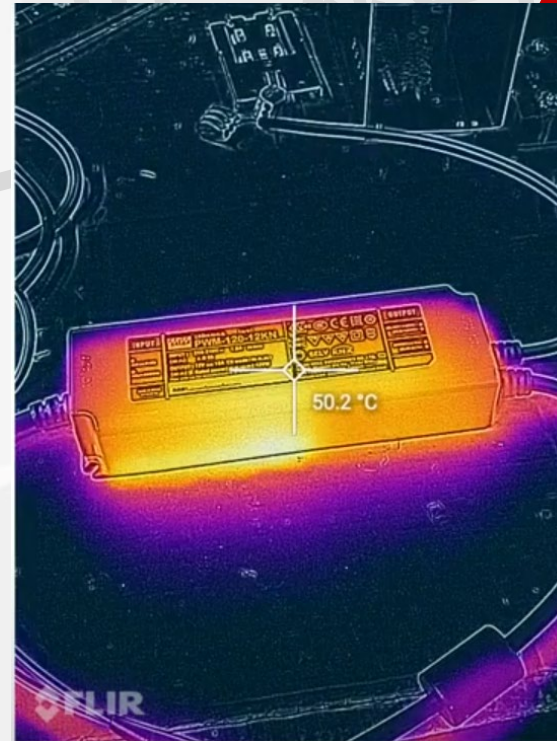
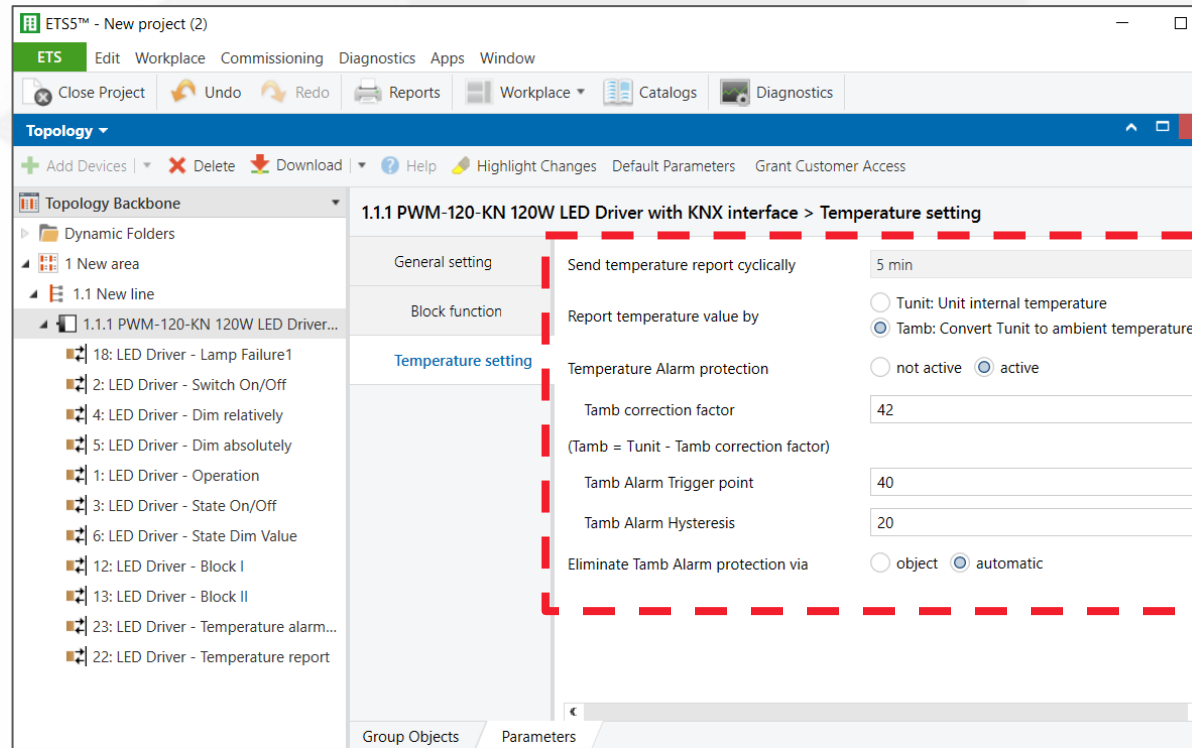
具備恆照度輸出功能

- 配置調光功能，隨著流明輸出降低而提高功率
- 燈具確保均勻的照明均勻性和強度
- 通過持續的照明管理，克服了LED光衰的影響，並節能環保



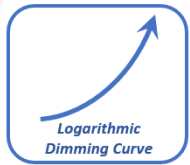
內建軟體設定燈具過熱保護

透過軟體設定燈具過熱保護，可依照不同燈具設計調整保護溫度，確保建築照明安全

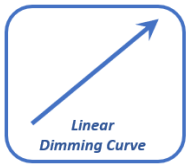


多種控制與反饋功能

- 具備手動調光，運行時間統計，功耗反饋，燈具短路反饋等功能容易控制及監控
- 線性/對數/DALI曲線選擇可滿足種應用場景



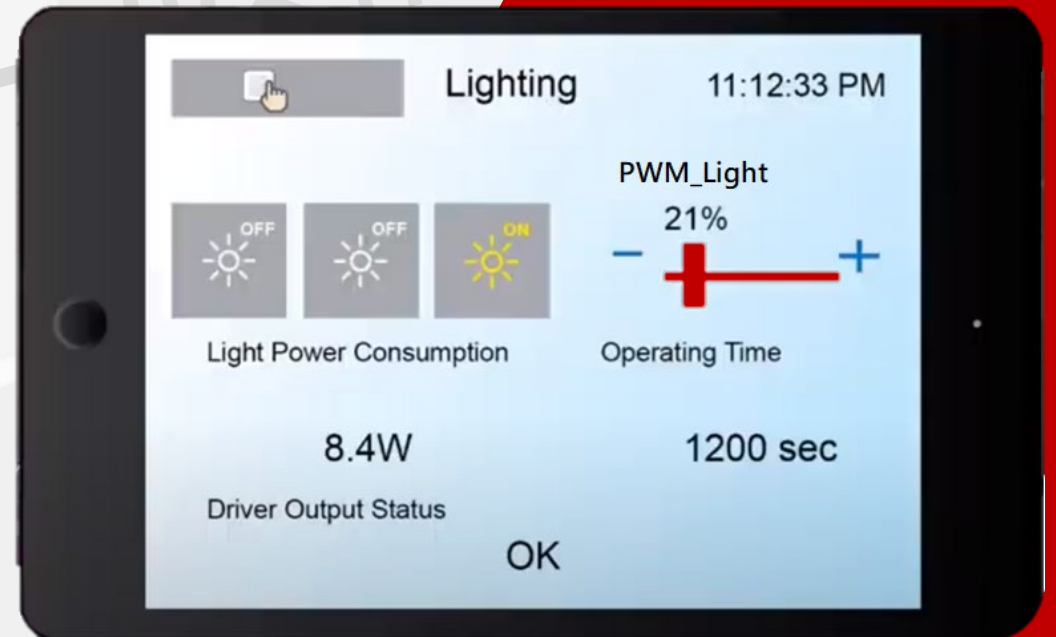
對數曲線，接近人眼視覺提供舒適調光體驗



線性曲線，適用於特殊的照明控制應用



DALI調光曲線，提供與DALI driver 相同調光體驗



常見應用



商旅照明

- LED燈帶照明
- 室內LED照明



居家照明

- LED燈帶照明
- 室內LED照明



商場照明

- LED燈帶照明
- LED裝飾燈



室內裝飾照明

- LED燈帶照明
- 室內LED照明

為什麼選擇明緯？

P

產品 

標準品機型超過萬種，每年持續推出10%新機型與淘汰5%舊產品

Q

品質 

高品質 — 每年降低 10% 產品不良率

C

成本 

高性價比產品，完整的供應鏈整合，成本穩定

D

交期 

小量訂單可於24小時出貨，經常購買標準品機型14天交貨

S

服務 

明緯集團及經銷夥伴可提供24小時快速服務

R

信賴 & 關係 

營收來源有75%來自長期合作的經銷商與客戶