

SUSTAINABLE
DEVELOPMENT
GROUP



DECA®

聯源機構科技 項目產品介紹

許志強 Simon



進聯工業股份有限公司

進聯工業 (SwitchLab Inc., Trademark DECA) 成立於1988年，為亞洲著名工業開關、精密端子連接器的專業生產製造廠。進聯公司成立以來為因市場需求，持續不斷地開發出各種全系列工業開關、軌道式接線端子以及歐式PCB端子，滿足所有客戶需求。獲得國際大廠青睞，生意卓越！



公司分布(Company distribution)

DECA®



上海工廠



韓國辦公室



台北總公司



台北二廠



深圳工廠



美國辦公室



德里辦公室



班加洛辦公室



台北三廠

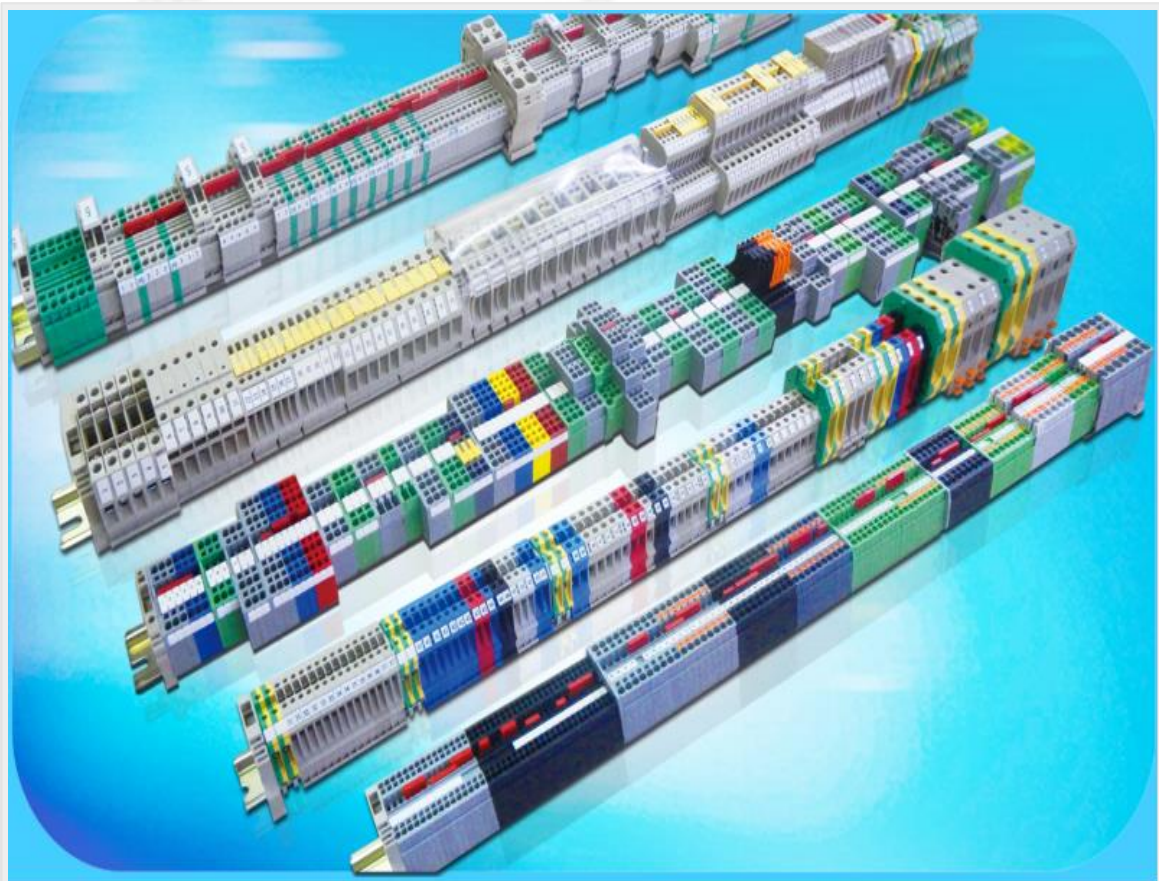


宜蘭廠



軌道式端子 (DIN Rail Terminal Blocks)

DECA[®]

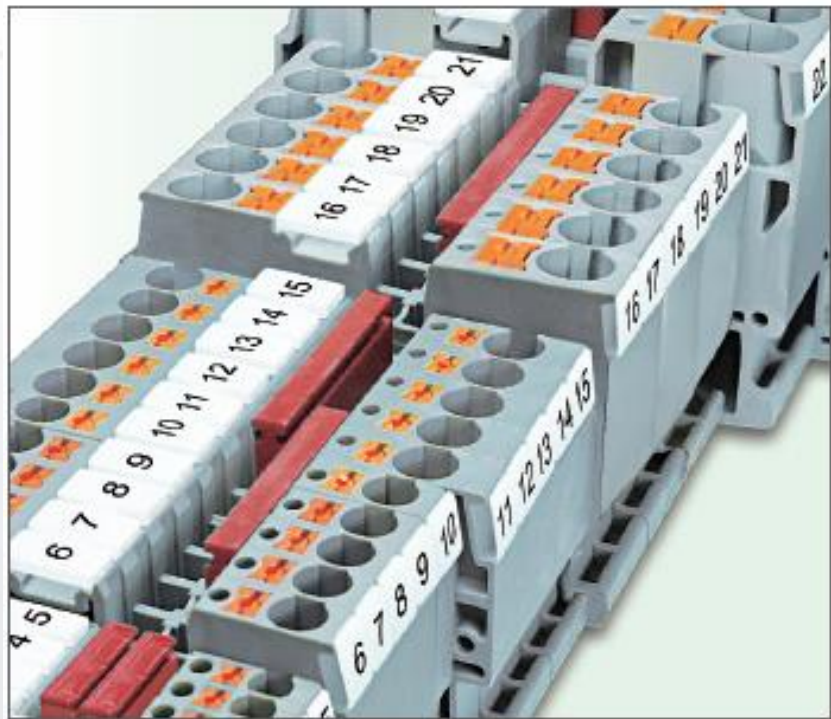


- 直通接線式
- 雙層接線式
- 接地式
- 閘刀式
- 二極體保護式
- 保險絲式

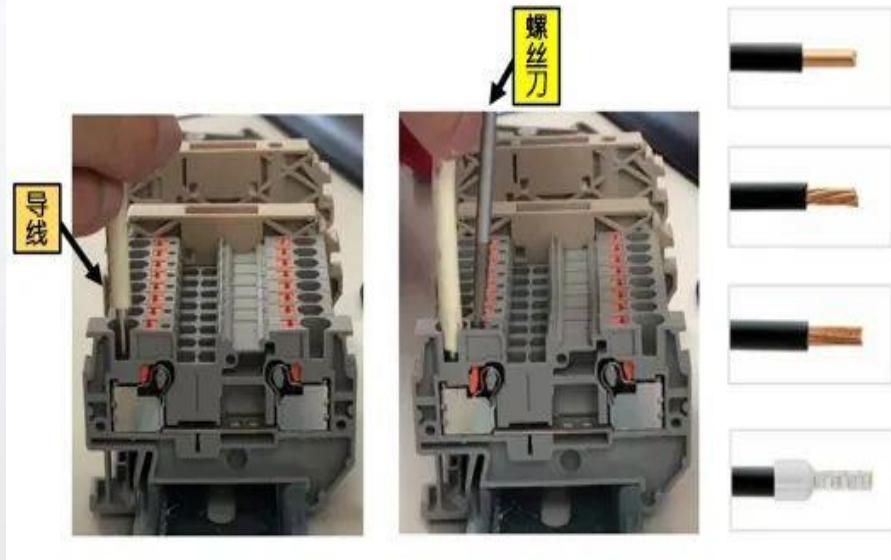


軌道式端子 / DIN RAIL / 產品特點

DECA[®]



只需按壓橘色壓板就可完美地完成退線動作

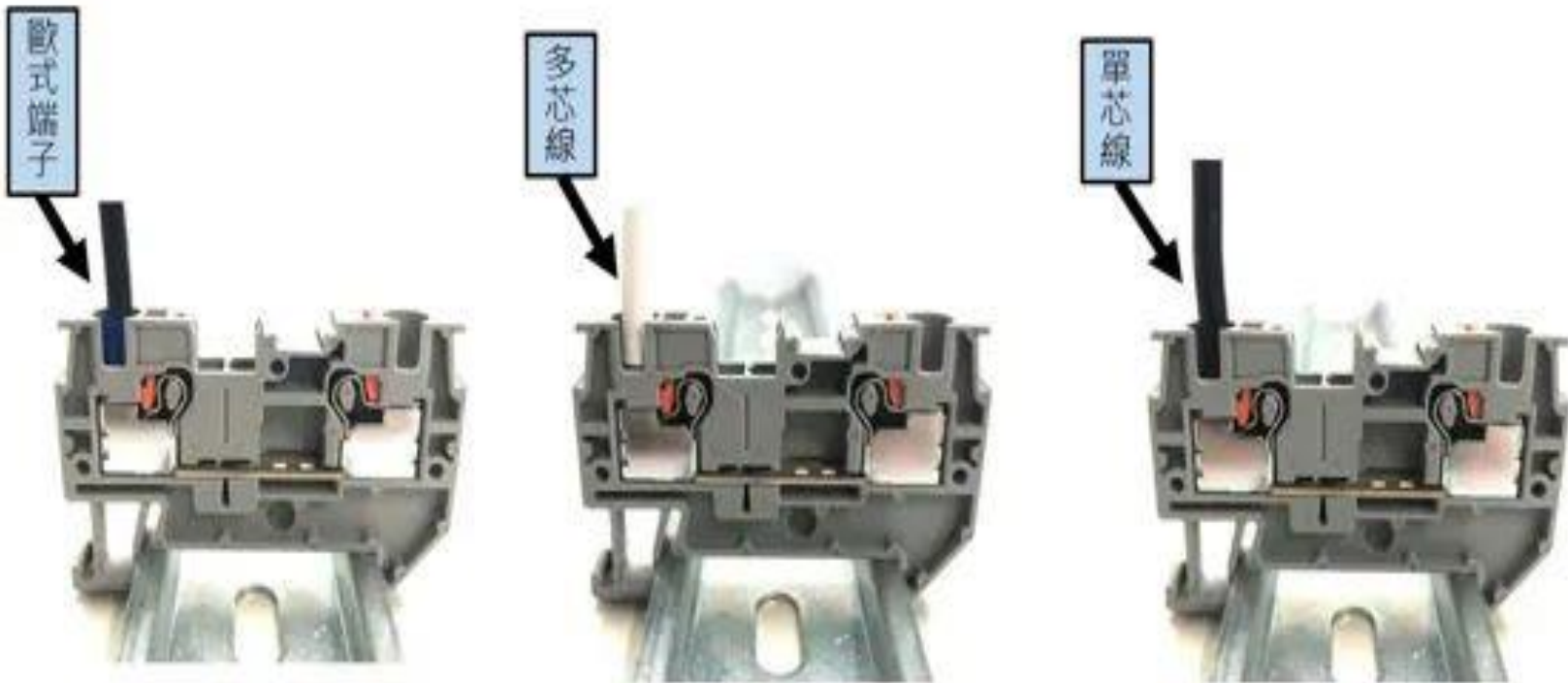




軌道式端子 / DIN RAIL / 產品特點

DECA[®]

適用於單芯線、多芯軟線+冷壓端子頭





彈片腔體結構設計



穩定高夾持力

高抗震的緊密連接

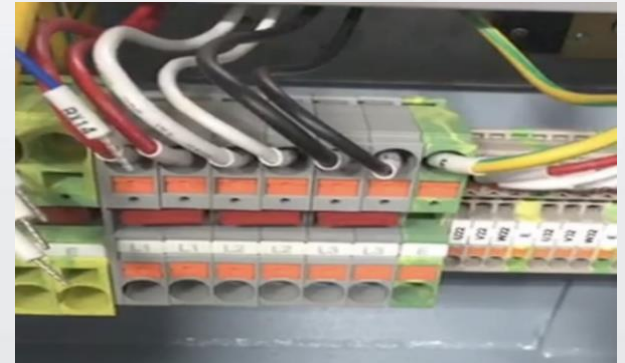
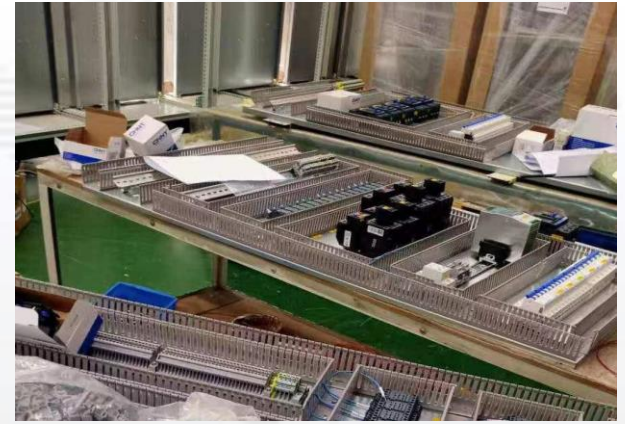
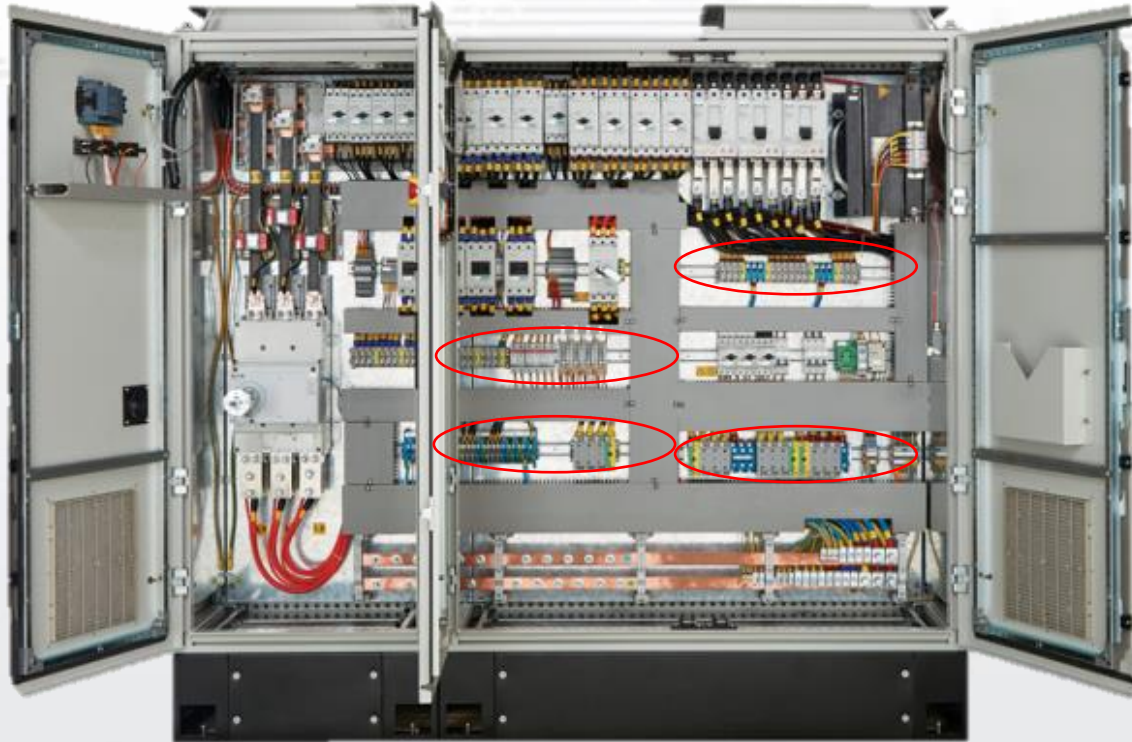
抗腐蝕性

導線不容易松脫。



軌道式端子 / 產品運用 / 電機設備

DECA[®]





軌道式端子 / 產品運用 / PLC控制櫃

DECA[®]





軌道式端子 / DIN RAIL / 產品選型

DECA®

1

DPT 1.5



CE US



2

DPT 2.5/3



CE US



3

DPT 4/4



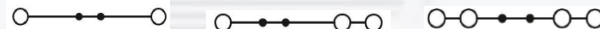
CE US



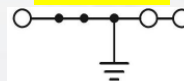
插線孔徑 (mm²)

1.5 / 2.5 / 4 / 6 / 10 / 16

連接方式



接地



層數

單層 / 雙層

顏色

深灰色 / 綠色 / 淺綠混黃色

4

DPT 1.5-PE



CE US



5

DPTTB 4



CE US





軌道式端子 / DIN RAIL / 配件

DECA®

Specifications (產品規格)	1.5mm ²	
Technical Data (技術參數)	Rated voltage / Rated current / Wire Size	
UL	600V / 15A / AWG 26-14	
CSA	600V / 15A / AWG 26-14	
IEC	500V / 17.5A / 0.14-1.5mm ²	
Insulating Impulse voltage withstand / Pollution degree (額定衝擊電壓 / 污染等級)	6kV / 3	
Insulation stripping length (mm) (製線長度)	10mm	
Material / Available Color (材質顏色)		
Rail Dimensions (導軌尺寸)	T / W / H (mm)	
For TS35x 7.5	3.5 x 45 x 32	
For TS35x 15	3.5 x 45 x 39.5	
Accessories (附件)	Cat. No.	Qty.
End Bracket (終端擋板)	SEW35	50
End Plate (擋板)	DD-PT1.5-D	50
Comb Link (連接式連接件)	ODFBS2-3.5	50
	ODFBS3-3.5	50
	ODFBS4-3.5	50
	ODFBS5-3.5	50
	ODFBS10-3.5	10
Marking Tags (標記號)	DUC-TMF3.5	10 (側面 144 位)
	DUC-TM3.5	10 (正面 144 位)
Tool (工具)	DS2 (0.4 x 2.0mm)	

品號(P/N)	品名 (Description)	圖示(Picture)	適用軌道端子系列 (Application for)
SEW35-1	終端擋板 End Bracket		All Type
DD-PT1.5-D	擋板 End Plate		DPT1.5
DD-PTTB1.5-D	擋板 End Plate		DPTTB1.5
ODFBS10-3.5	短路片 Comb Link		DPT1.5, DPT1.5/3, DPT1.5/4
DUC-TM3.5	標示板 Marking Tags		DPT1.5, DPT1.5/3, DPT1.5/4
TS31S-1000H	鍍鋅鐵軌 Carrier Rail		All Type
TS37S-1000H	鍍鋅鐵軌 Carrier Rail		All Type



工業開關系列(Industrial Switch series)

急停開關 (Emergency Switch)



品號(P/N)	圖示(Picture)	孔徑 mm2 (Assembly Hole)	操作部(Operator)	接點(Contact)	燈(顏色) Lamp(Color)	接線方式 (Wiring)		
CP2E-BVE×R		22		1NO	N	PUSH-IN		
				1NC				
		2NO						
		2NC						
		1NO1NC						
CP2E-LVE××R				1NO	紅燈24V (Red Light)			
		1NC						
E1E19-F620RA-F41		16	按壓鎖扣-旋轉/PULL解鎖 Pushlock Turn/Pull to reset	2NC	N	Soldering		
E1E19-F620RA-F42				1NC				
E1E19-F620RM-F41				2NC				
E1E19-F620RM-F42				1NC				
ADA16E6-R11-x1K/R					1NO1NC + 1NO1NC		紅燈24V (Red Light)	
				1NO1NC				
		2NO						
		1NO						



工業開關系列 (Industrial Switch series)

按壓開關 (Push Switch)



品號(P/N)	圖示(Picture)	孔徑 mm2 (Assembly Hole)	操作部(Operator)	表面特徵(Features)	接點(Contact)	燈(顏色) Lamp(Color)	接線方式 (Wiring)
CISx-R1xxx-x		16	按壓瞬時 (Momentary)	圓形紅色	1N01NC	N	Soldering
				圓形綠色			
				圓形藍色			
				圓形黃色			
				圓形紅色			
				圓形綠色			
			圓形藍色	按壓保持 (Maintained)			
			圓形黃色				
			圓形紅色				
			圓形綠色				
			圓形藍色				
			圓形黃色				
			按壓瞬時	圓形紅色	1N01NC		
				圓形綠色			
				圓形藍色			
				圓形黃色			
	圓形紅色						
	圓形綠色						
	按壓保持	圓形藍色	1N01NC				
		圓形黃色					
		圓形紅色					
		圓形綠色					
		圓形藍色					
		圓形黃色					



工業開關系列(Industrial Switch series)

按壓開關 (Push Switch)



品號(P/N)	圖示(Picture)	孔徑 mm2 (Assembly Hole)	操作部(Operator)	表面特徵(Features)	接點(Contact)	燈(顏色) Lamp(Color)	接線方式 (Wiring)			
CP24B-M2Exx		22	按壓瞬時	圓形紅色(金屬框)	1NO	N	PUSH-IN			
					1NC					
					2NO					
					2NC					
CP24B-A2Exx			22	按壓保持	圓形紅色(金屬框)			1NO1NC	N	PUSH-IN
								1NO		
								1NC		
								2NO		
		2NC								
		1NO1NC								
		1NO								
		1NC								
CP24B-M2Exx		22	按壓瞬時	圓形綠色(金屬框)	2NO	N	PUSH-IN			
					2NC					
					1NO1NC					
					1NO					
CP24B-A2Exx		22	按壓保持	圓形綠色(金屬框)	1NC			N	PUSH-IN	
					2NO					
					2NC					
					1NO1NC					
					1NO					
					1NC					
					2NO					
					2NC					
CP24B-M2Exx		22	按壓瞬時	圓形藍色(金屬框)	1NO	N	PUSH-IN			
					1NC					
					2NO					
					2NC					
CP24B-A2Exx		22	按壓保持	圓形藍色(金屬框)	1NO1NC			N	PUSH-IN	
					1NO					
					1NC					
					2NO					
					2NC					
					1NO1NC					
					1NO					
					1NC					
CP24B-M2Exx		22	按壓瞬時	圓形黃色(金屬框)	2NO	N	PUSH-IN			
					2NC					
					1NO1NC					
					1NO					
CP24B-A2Exx		22	按壓保持	圓形黃色(金屬框)	1NC			N	PUSH-IN	
					2NO					
					2NC					
					1NO1NC					
					1NO					
					1NC					
					2NO					
					2NC					



工業開關系列 (Industrial Switch series)

按壓開關 (Push Switch)



品號(P/N)	圖示(Picture)	孔徑 mm2 (Assembly Hole)	操作部(Operator)	表面特徵(Features)	接點(Contant)	燈(顏色) Lamp(Color)	接線方式 (Wiring)
CP24L-M2Exxx		22	按壓瞬時	圓形紅色(金屬框)	1NO	帶燈24V	PUSH-IN
				圓形紅色(金屬框)	1NC		
				圓形綠色(金屬框)	1NO		
				圓形綠色(金屬框)	1NC		
				圓形藍色(金屬框)	1NO		
				圓形藍色(金屬框)	1NC		
				圓形黃色(金屬框)	1NO		
CP24L-A2Exxx			按壓保持	圓形紅色(金屬框)	1NO		
				圓形紅色(金屬框)	1NC		
				圓形綠色(金屬框)	1NO		
				圓形綠色(金屬框)	1NC		
				圓形藍色(金屬框)	1NO		
				圓形藍色(金屬框)	1NC		
				圓形黃色(金屬框)	1NO		
			圓形黃色(金屬框)	1NC			



品號	圖示	孔徑	表面特徵	燈(顏色)	接線方式
C1P01-R1xxx-x		16	圓形紅色	帶燈24V	Soldering
			圓形綠色		
			圓形藍色		
			圓形黃色		
CP24P-3BExx		22	圓形紅色(金屬框)	帶燈24V	PUSH-IN
			圓形綠色(金屬框)		
			圓形藍色(金屬框)		
			圓形黃色(金屬框)		





工業開關系列(Industrial Switch series)

選擇開關
(Key Selector Switch)

DECA[®]

品號	圖示	孔徑	操作部	表面特徵	接點	燈(顏色)	接線方式
C1Cx-R5xxx-x		16		圓形藍色	1N01NC	N	Soldering
					2N02NC	N	
					1N01NC	帶燈24V	
					2N02NC	帶燈24V	
CP24S-2Exx		22	90度-2位置手動切換 2 Positions -45° ~ +45° Maintained	圓形藍色(金屬框)	1N01NC	N	PUSH-IN
					2N0		
					2NC		
CP24F-2E1xxx		22		圓形黃色(金屬框)	1N0	帶燈24V	
					1NC		





品號	圖示	孔徑	表面特徵	接點	接線方式
ADP16B4-0R0-0140		16	圓形黑色(連續音) Continuous Tone	3A 24V, 80dB	Soldering
ADP16B4-0R0-0240			圓形黑色(斷續音) Intermittent Tone	3A 24V, 80dB	
CP2Z-4TxExxx		22	圓形紅色(連續音)	3A 24V, 80dB	PUSH-IN
			圓形紅色(斷續音)	3A 24V, 80dB	




工業開關系列 (Industrial Switch series)

金屬開關
(Anti Vandal)

DECA®

品號	圖示	孔徑	操作部	表面特徵	接點	燈(顏色)	接線方式
F12S1-x214xFS1003		16	按壓保持	圓形帶電源符號 (with Power Logo)	1N01NC	綠燈24V	Soldering
F24S1-x2GxxxFx1003		19				藍燈24V	
						綠燈24V	
						藍燈24V	



品號	圖示	操作部	接點	接線方式
SLZ-61		Lever Length:R30. 2mm	Current Rating: 15A 250V	Soldering



縮小安裝空間

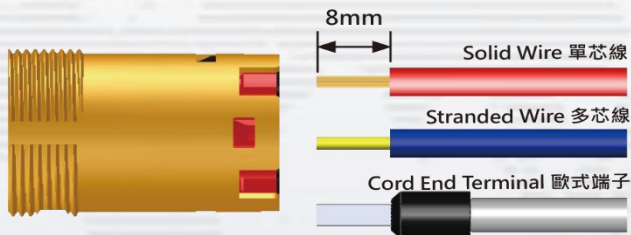
防護等級IP66

防旋轉安裝卡點

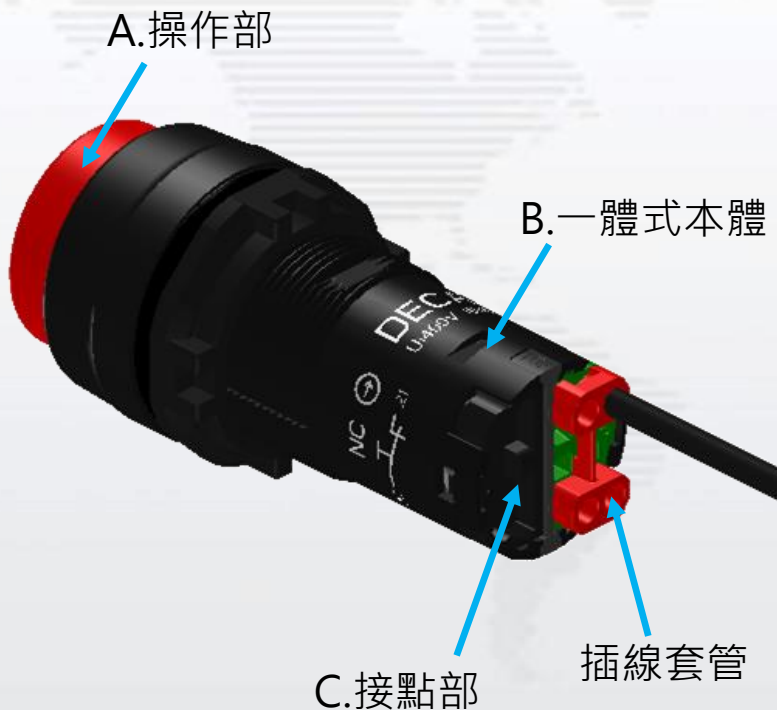
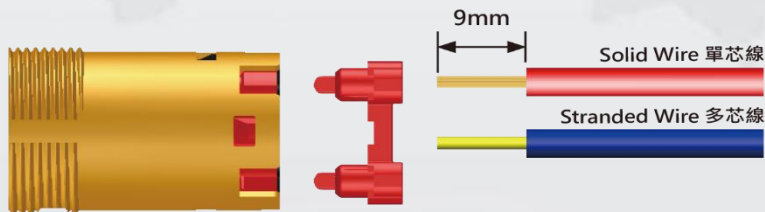
PUSH-IN快速插線設計

單接點雙插線孔設計,可安裝單芯線,多芯線及歐式端子接線

(A) : Without Insulation Stop 無套管 (mm)



(B) : With Insulation Stop 有套管 (mm)





前後IP66防水



可緊湊排列安裝孔位

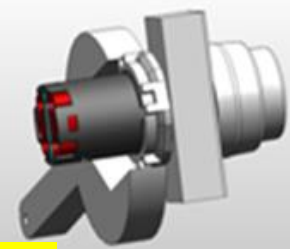




鎖緊環扳手



手



扳手

標準型或特定型號-H-T搭配使用防轉固定鐵片





接點塊及燈座以顏色區分，明顯可辨認



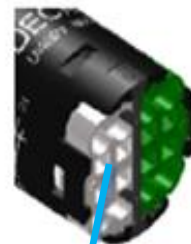
空接點(黑色)



NO(綠色)

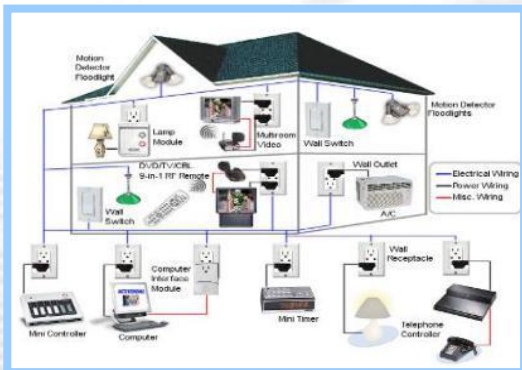


NC(紅色)



燈泡座(白色)





電機工程

DECA
產品





應用領域(Application area)

DECA®



能源工程

DECA
產品





應用領域(Application area)

DECA[®]



DECA
產品

機械工程





應用領域(Application area)

DECA[®]

DECA
產品

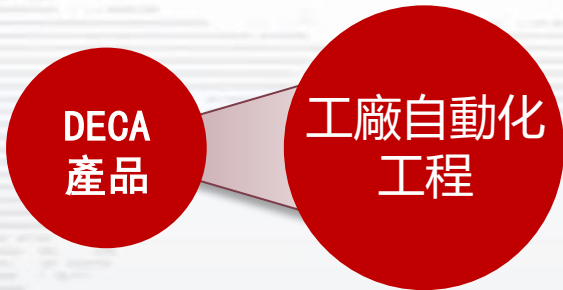
交通領域





應用領域(Application area)

DECA®





品質認證(Quality Certification)



ISO 9001 : 2008

ISO 14001 : 2004

OHSAS 18001 : 2007

QC 080000 : 2012

ISO/TS 16949 : 2009



DECA[®]



合作共赢

THE END